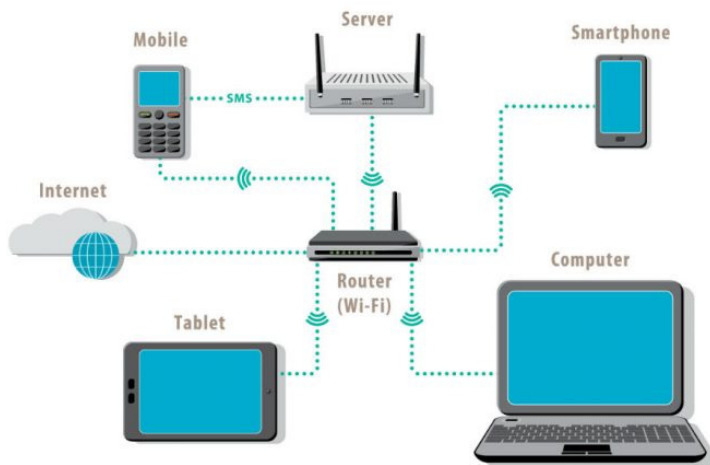


Tīklu veidi

Lokālais tīkls

Lokālais tīkls ir programmvadāmu ierīču tīkls nelielā teritorijā, piemēram, mājā, birojā vai skolā.

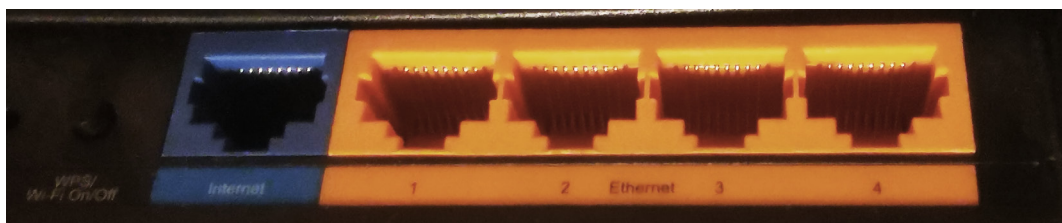


Attēls: <https://networkencyclopedia.com/local-area-network-lan/>

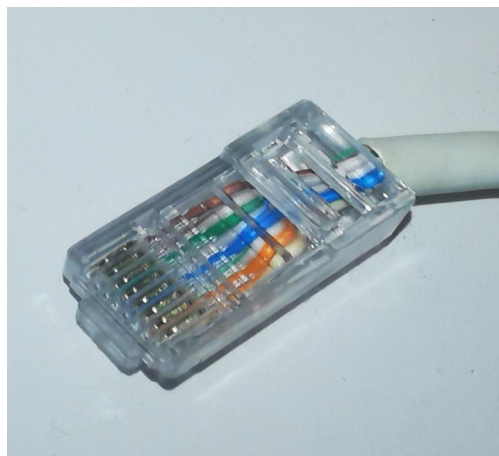
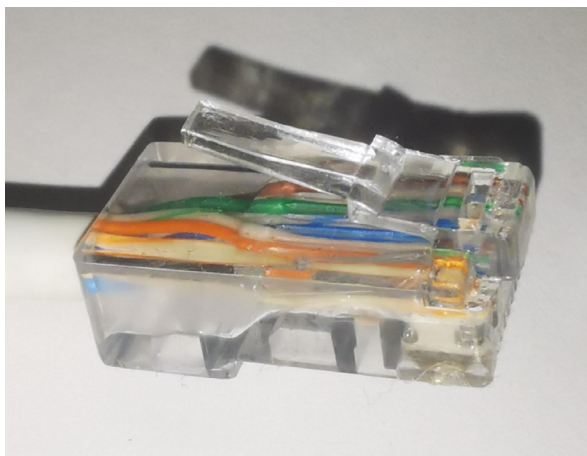
Lokālā tīkla pamatā ir pienākošais interneta pieslēguma kabelis vai *SIM* karte, kas ir savienota ar rūteri.



Rūterim parasti ir gan bezvadu savienojuma iespēja, gan iespēja savienot vairākas ierīces ar vadu.

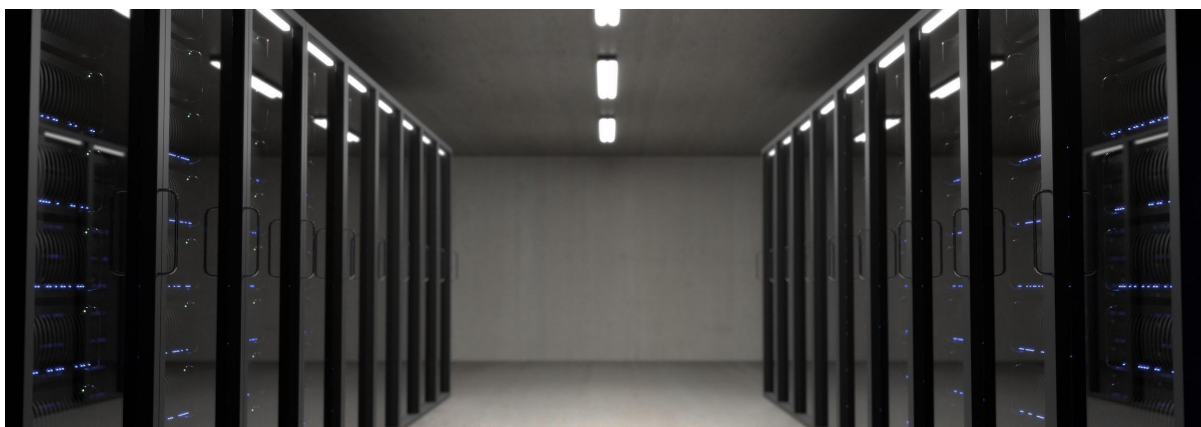


Ierīces, piemēram, datorus, lokālajam tīklam parasti pievieno ar tīkla kabeli.



Globālais tīkls

Globālais tīkls ir vispasaules tīkls, kas sastāv no programmvadāmām ierīcēm, kuras ir savienotas teritoriāli ar *DNS* serveriem. *DNS* serveri ir savienoti, izmantojot vara vadus, tīkla vadus, optiskos kabeļus un satelītus.

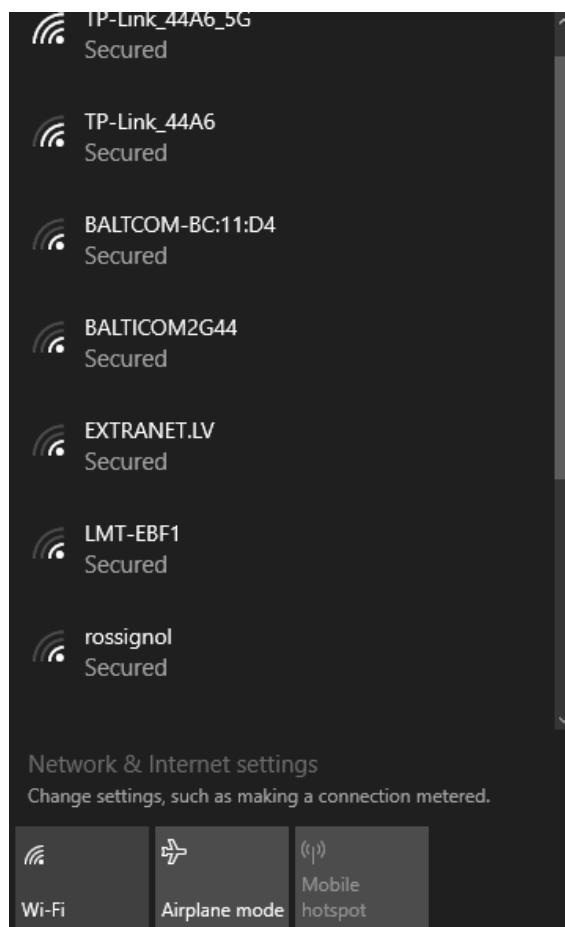


Bezvadu tīkls

Bezvada tīkla savienojumu izplata rūteris, signāla pieejamību apzīmē speciāls simbols. Bieži vien šo simbolu izmanto veikali, muzeji, skolas, sabiedriskais transports u. c., lai informētu par bezvadu tīkla savienojuma pieejamību.



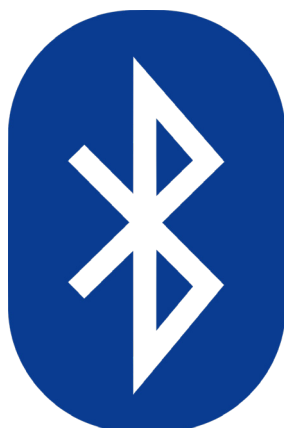
Katram bezvadu tīklam ir nosaukums, un tīkla aizsargāšanai ieteicams izmantot paroli.



Pieslēdzies tikai tiem bezvadu tīkliem, par kuriem esi pārliecināts – tas ir īstais tīkls un savienojums ir drošs!

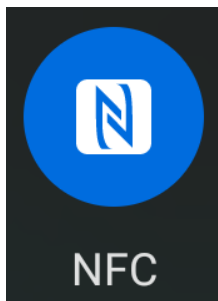
Bluetooth

Bluetooth savienojums nelielas distances bezvadu savienojums, ko visbiežāk izmanto divu ierīču savienošanai, lai pārraidītu datus, failus, skaņu vai ekrānā redzamo. Savienojumu ir iespējams arī izmantot, lai dalītos ar interneta pieslēgumu un savienotu vairāk nekā divas ierīces.



NFC – Near Field Communication

NFC ir tuva attāluma komunikācijas tehnoloģija, ko izmanto telefonos, norēķinu kartēs u. c., jo tā var nodot informāciju bez elektrības avota un spēj darboties kā *NFC* lasītājs, ja ir pieejams strāvas avots. Šo tehnoloģiju mēdz izmantot, arī lai izveidotu savienojumu starp telefoniem.



RFID – Radio Frequency Identification

Radio frekvences identificēšanas tehnoloģija visbiežāk tiek izmantota preču izsekošanai, durvju ieejas kartēm, kā arī e-talonam. *RFID* ir nepieciešama antena, kas uztver signālu, lasītājs un raidītājs.

