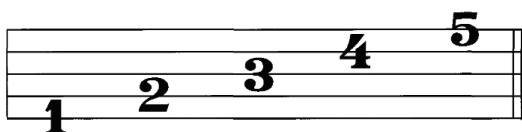


Iepazīsties ar nošu rakstību!

Ziņa: notis raksta uz **līnijām**, starp līnijām, kā arī zem 1. un virs 5. līnijas!

Kopā ir pavisam 5 līnijas, kuras veido **līnijkopu**.



Notis *uz līnijām!*

Notis *starp līnijām!*

Līnijkopas priekšā raksta **nošu atslēgu**.

Vijoles jeb **sol** atslēgu lieto, lai pierakstītu vidējas un augstas skaņas.

Šīs atslēgas līkumiņš ir apvijies ap 2. līniju, tā norādot nots **sol** atrašanās vietu.



Nots *sol* atrodas uz **2. līnijas**.



Nots *mi* atrodas uz **1. līnijas**.



Nots *do* atrodas uz **palīglīnijas** zem 1. līnijas.



Nots *la* atrodas **starp līnijām** – starp 2. un 3. līniju.



Nots *re* atrodas **zem** 1. līnijas starp notīm *do* un *mi*.



Notis var apzīmēt gan ar zīlēm, gan arī ar burtiem.

Metalofonam skaņu augstumu apzīmējumi ir rakstīti ar burtiem.

Lai varētu nospēlēt melodiju, tev jāzina, ka *do* ir C, *re* ir D, *mi* ir E

sol ir G, *la* ir A.

